

防災總動員暨第 11 屆防災校園大會師 「Child Safety We Care」 活動計畫

壹、緣起：

為強化學校防災教育推動，建置安全校園，乃推動「建構韌性防災校園與防災科技資源應用計畫」，藉由發展防災教育教學模組與學習推廣機制，建立一套完善、健全、在地化之防災學習環境。透過建置防災校園示範學校，廣宣防災教育創新作為與建構推廣基地，由單點學校拓展至鄰近社區，鏈結與型塑在地化防災教育共構網絡，永續發展防災教育及落實各項防災工作。

另為鼓勵各級學校重視校園環境安全及防災教育宣導，本部於每年辦理「防災校園大會師」活動，經由活動選拔並表彰參與計畫績優學校，並肯定學校參與防災計畫之成果，藉以強化校園安全及防災教育品質，喚醒師生、家長及社區對於災害的危機意識，期加強具備災前、災後的應變能力，提升全體國民防災素養。

貳、依據：教育部補助辦理防減災及氣候變遷調適教育計畫要點辦理。

參、主題：「Child Safety We Care」。

肆、目的：

- 一、 落實跨部會合作，達到資源共享之目的。
- 二、 表彰防災校園績優學校，給予肯定與鼓勵。
- 三、 促進學校彼此之間的交流，以達防災教育觀念橫向發展。
- 四、 強化師生災害的觀念及應變能力，促使防災教育向下扎根。

伍、辦理單位：

- 一、 指導單位：行政院災害防救辦公室。
- 二、 主辦單位：教育部、內政部。
- 三、 協辦單位：內政部消防署、經濟部水利署、交通部中央氣象局、行政院農業委員會水土保持局、經濟部中央地質調查所、高雄市政府、國立臺灣科學教育館、國立自然科學博物館、國立科學工藝博物館、行政法人國家災害防救科技中心、財團法人中華民國佛教慈濟慈善基金會。
- 四、 承辦單位：辰熹創意整合有限公司、國立成功大學、國立屏東大學、財團法人台灣地理資訊中心。

陸、辦理日期：

- 一、 112 年 4 月 14 日（五）【防災總動員暨第 11 屆防災校園大會師】

縣市評選、闖關活動、摸彩活動、小記者採訪。

二、 112 年 4 月 15 日（六）【防災總動員暨第 11 屆防災校園大會師】

闖關活動、摸彩活動、小小防災職人（實境體驗手作教室）。

柒、辦理地點：

- 防災總動員暨第 11 屆防災校園大會師：高雄駁二藝術特區大勇區 P2 倉庫（高雄市鹽埕區大勇路 1 號）。

捌、參加對象：

- 一、總統府暨行政院所屬相關機關首長及人員。
- 二、各部會災害主關機關首長及人員。
- 三、各縣市防災教育業務主管、承辦人、防災教育輔導團團員、各類參展學校及其學校人員。
- 四、一般大眾。

玖、舉辦方式：

- 一、闖關活動：活動參與人員至各攤位(進階學校、縣市輔導團、各部會)觀摩與互動，可持摸彩券於各攤位由各攤位負責人員蓋印戳章。闖關集點卷由報到處統一發放，每人限定乙張，共分兩階段闖關如下表：

關卡	闖關條件	過關獎勵
第一關	集滿 6 所防災校園-進階學校攤位戳章、11 個縣市、4 間機關單位戳章。	摸彩券 1 張及小禮物 1 份 (請至報到處兌換)
第二關	集滿 15 所防災校園-進階學校攤位戳章、22 縣市與全部機關(8 個)單位戳章。	闖關獎 (請至報到處兌換)

- (一)摸彩活動：兩天活動預計抽出多項大獎，並可分別獲得超值禮物 1 份。(抽獎辦法依主辦單位公布為主)。每日獎項如下表：

項次	品項
1	智慧型手機 Iphone 14
2	Ipad 10.2 吋
3	dyson 吹風機
4	3M FA U90 清淨機

5	Yamashita 8 吋強力渦流循環扇
6	露營休閒睡袋
7	brita 隨身壺
8	防災背包組
9	300 元禮券

二、小小防災職人(實境體驗手作教室):藉由體驗防災職人的方式推廣防災教育,在輕鬆有趣的體驗中學習防災的知識與常識,於舞臺區規劃職人殿堂,辦理防災職人體驗,詳細報名相關內容與方式,請依臉書(Facebook)校園防災花路米粉絲團公布為主。

(一)辦理時間:112年4月15日(星期六)下午13時至16時。

(二)辦理地點:高雄駁二大勇P2倉庫(舞臺區及各展攤內)。

(三)參加對象:家長與國小(含幼兒園)學生。

(四)報名連結:<https://reurl.cc/Q4RgdM>

QRcode



(五)報名時間:自即日起至112年4月7日下午18:00止。

(六)各活動場次及人數如下:

時間	課程	建議參與年齡	人數限制
13:00-13:30	避難包好了	大班以上	20
13:00-13:40	防汛小尖兵養成術	三年級以上	10
13:00-13:40	氣象鬼殺隊「震識」訓練	三年級以上	10
13:40-14:20	全民英雄即刻救援	三年級以下	25
14:00-14:40	防汛小尖兵養成術	三年級以上	10
14:00-14:40	氣象鬼殺隊「震識」訓練	三年級以上	10
14:30-15:10	地震儀手作DIY	四年級以上	15
15:10-15:50	全民英雄即刻救援	四年級以上	25

壹拾、本案窗口：

一、辰熹創意整合有限公司聯絡方式：

- (一) 聯絡人：王宣筑專案經理。
- (二) 電話：02-2767-0738、0981-919-956。
- (三) E-mail：tiffany.wang@solluxdesign.com.tw。

二、教育部資訊及科技教育司聯絡方式：

- (一) 聯絡人：李佳昕小姐、魏柏倫先生。
- (二) 電話：(02) 7712-9131、7712-9128。
- (三) E-mail：ftts0728@mail.moe.gov.tw、
wei7283@mail.moe.gov.tw。

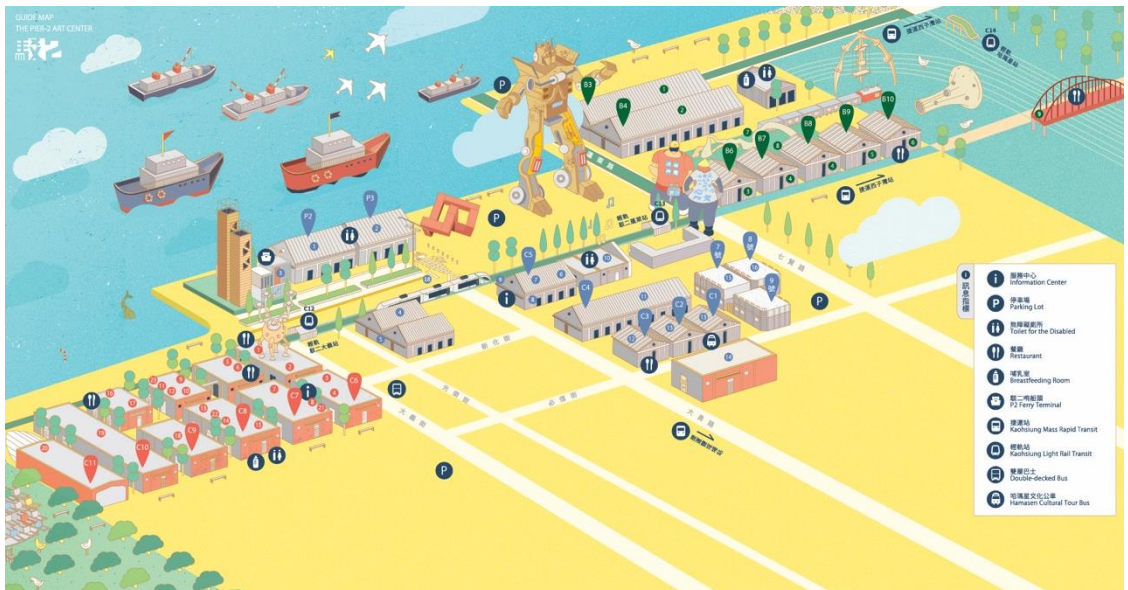
附錄一、防災總動員－第 11 屆防災校園大會師(暫)

時間	4/14 議程內容		
08:00 – 09:45	學校報到/場地佈置	08:30 – 09:00 評審報到	
		09:00 – 09:45 評審會前會	
09:45 – 10:00	貴賓及評審入座		
10:00 – 10:05	開幕表演活動(屏東縣高士國小古謠隊表演)		
10:05 – 10:25	致詞		
10:25 – 10:30	啟動儀式及大合照		
10:30 – 12:00	評審時間 (90 分鐘)	巡禮攤位	闖關遊戲
	午餐時間		
12:00 – 13:00	午餐時間		
13:00 – 14:00	防災教育推動有功人員頒獎		
13:00 – 14:30	評審時間 (90 分鐘)		
14:30 – 14:40	休息時間	闖關遊戲	
14:40 – 16:00	評審時間(90 分鐘)		
16:00 – 16:10	評審委員講評		
16:10 – 16:30	抽獎時間		
16:30	閉幕		

時間	4/15 議程內容		
08:30 – 09:30	學校報到		
09:30 – 10:30	開放民眾 (高雄市前金幼兒園)		
10:30 – 10:35	表演活動		
10:35 – 12:00	公布大會師評選結果/ 頒獎 (縣市、進階及基礎學校)		闖關遊戲
	午餐時間		
13:00 – 15:50	小小防災職人		
15:50 – 16:00	闖關活動截止/摸彩活動		
16:00	閉幕(撤場)		

交通資訊

高雄駁二藝術特區 P2 倉庫(高雄市鹽埕區大勇路 1 號)



■ 捷運橘線鹽埕埔站 (O2站) 1號出口，沿大勇路向南步行約5分鐘即可到達。

■ 捷運橘線西子灣站 (O1站) 2號出口，向東步行約2分鐘即可到達「駁二蓬萊倉庫」。
[高雄捷運7大停車轉乘捷運站](#)

■ 搭乘高雄輕軌駁二蓬萊站 (C13站) 出站即可抵達駁二藝術特區-「駁二蓬萊倉庫」。
■ 搭乘高雄輕軌駁二大義站 (C12站) 出站往東步行1分鐘即可抵達駁二藝術特區-「駁二大義倉庫」，往西步行約2分鐘即可抵達「駁二大勇倉庫」。

■ 捷運鹽埕埔站：建國幹線88、五福幹線50、33、11、219、24B。

■ 駁二藝術特區站：哈瑪星文化公車、橘1。

■ 高雄港站：248、橘1、E05西城快線。

■ 捷運西子灣：219、99、五福幹線50、橘1。

■ 「高鐵左營站」及「台鐵高雄車站」皆可直接轉乘捷運紅線，至美麗島站下車轉橘線到鹽埕埔站 (O2站) 1號出口，沿大勇路向南步行即可到達。